

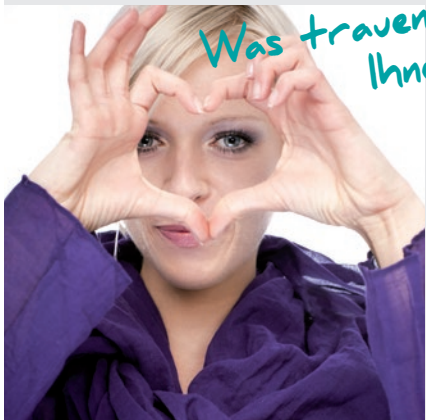
Information

Ursula Kranefuß

u.kranefuss@kirche-hamburg-ost.de

Telefon 040 519 000 - 852

*Was können Sie?
Was wollen Sie?
Was traven andere
Ihnen zu?*



Institut für
Engagementförderung

Institut für Engagementförderung

Telefon 040 519 000 - 915

E-Mail info@ife-hamburg.de

www.ife-hamburg.de

+) Evangelisch-Lutherischer
Kirchenkreis Hamburg-Ost

Gestaltung: www.freytag-design.de | Fotos: Titel ©Amir Kallikovic; Innen ©Meddy Popcorn, ©Alenavlad, ©berc,
©dinarowe, ©goodluz, ©mangstock, ©Kzenon, ©contrastwerlstat, ©auremar - alle Fotolia.com



Institut für
Engagementförderung

Reich beschenkt

Die eigenen Stärken entdecken

*Was können Sie?
Was wollen Sie?
Was traven andere
Ihnen zu?*





Wissen Sie, was Sie wirklich gut können? Möchten Sie erfahren, was andere Ihnen zutrauen? Woran hängt Ihr Herz?

Jeder Mensch hat Stärken: Das sind Fähigkeiten, Talente und Begabungen. Manche unserer Talente und Stärken sind offenkundig und bekannt. Andere sind vielleicht verborgen und wollen noch entdeckt werden. Es lohnt sich, den persönlichen Talenten und Leidenschaften nachzugehen, um sich im freiwilligen Engagement, beruflich und auch privat gut entwickeln zu können.

Dabei hilft dieser Kurs:

1. Teil: Einführung und Selbsttest mit Fragebogen

Zwischenphase: Sie befragen zwei Personen aus Ihrem Bekanntenkreis (Interviews mit Hilfe eines Fragebogens).

2. Teil: Auswertung

Nach dem Kurs können sich Teilnehmende im Blick auf ein freiwilliges Engagement beraten lassen. Oder sie nutzen die gewonnenen Eindrücke und Erkenntnisse in Ihrem bisherigen Engagementfeld, im Beruf oder privat.

Sie möchten ...

- ... Ihre Fähigkeiten, Stärken und Talente erkunden.
- ... eine Rückmeldung im Blick auf Ihre Möglichkeiten oder Grenzen bekommen.
- ... sich ehrenamtlich engagieren und fragen sich, was zu Ihnen passt.
- ... sich in Ihrem Engagement verändern, wissen aber noch nicht genau die Richtung.

Wir bieten:

- Impulse durch Referenten
- Selbsttest (allein)
- Gruppengespräch
- Kleingruppen
- Zwischenphase: Die Teilnehmenden befragen zwei Personen aus dem persönlichen Umfeld (Freund*innen, Bekannte, Kolleg*innen, Familie) mit Hilfe eines Fragebogens.

Umfang

Zweimal 4 Stunden

Teilnehmer/innenzahl

bis zu 10 Teilnehmende

Teilnahmebeitrag

10 Euro

Datum

Zeit

Ort

Leitung

Was können Sie?
Was wollen Sie?
Was trauen andere Ihnen zu?